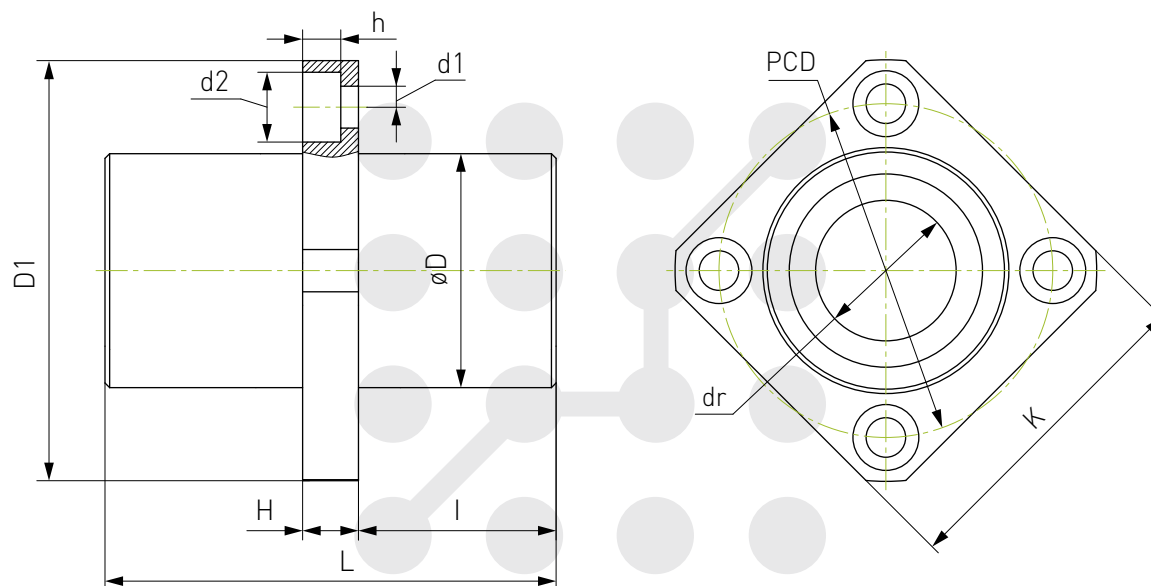


Втулка шариковая с фланцем серии LMKCxxL



Артикул	dr, мм	øD, мм	L±0.3, мм	I, мм	D1, мм	K, мм	H, мм	PCD, мм	d1×d2×h	Грузоподъемность	
										динамич. C,Н	статич. C ₀ ,Н
LMKC6L	6	12	35	15	28	22	5	20	3.5×6×3.1	323	529
LMKC8L	8	15	45	20	32	25	5	24	3.5×6×3.1	431	784
LMKC10L	10	19	55	24.5	40	30	6	29	4.5×7.5×4.1	588	1100
LMKC12L	12	21	57	25.5	42	32	6	32	4.5×7.5×4.1	813	1570
LMKC16L	16	28	70	32	48	37	6	38	4.5×7.5×4.1	1230	2350
LMKC20L	20	32	80	36	54	42	8	43	5.5×9×5.1	1400	2740
LMKC25L	25	40	112	52	62	50	8	51	5.5×9×5.1	1560	3140
LMKC30L	30	45	123	56.5	74	58	10	60	6.6×11×6.1	2490	5490
LMKC35L	35	52	135	62.5	82	64	10	67	6.6×11×6.1	2650	6270
LMKC40L	40	60	151	69	96	75	13	78	9×14×8.1	3430	8040
LMKC50L	50	80	192	89.5	116	92	13	98	9×14×8.1	6080	15900
LMKC60L	60	90	209	95.5	134	106	18	112	11×17×11.1	7550	20000